

кабина	240
колесо в сборе с шиной	62
радиатор	20

АВТОМОБИЛЬ ГАЗ-52-03 (4 × 2)

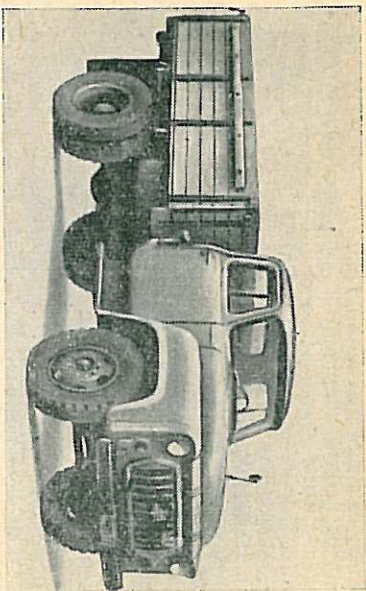
Грузовой автомобиль выпускается Горьковским автомобильным заводом с 1966 г.

Кузов — деревянная платформа с тремя открывающимися бортами.

Кабина — двухместная, цельнометаллическая.

Для комплектации под автобусы и специализированные автомобили выпускается шасси ГАЗ-52А.

Грузоподъемность, кг	2500
Общий вес буксируемого прицепа, кг	2500
Собственный вес в снаряженном состоянии, кг	2815
в том числе:	
на переднюю ось	1320
на заднюю »	1495
Полный вес, кг	5465
в том числе:	
на переднюю ось	1520
на заднюю »	3945
Дорожные просветы, мм:	
под передней осью	305
под задней осью	245
Радиус поворота, м:	
по колее внешнего переднего колеса	8,9
наружный габаритный	9,4
Максимальная скорость, км/ч	70
Контрольный расход топлива при скорости 30—40 км/ч, л/100 км	21
Модель и тип двигателя, число цилиндров	ГАЗ-52-01, карбюраторный, четырехтактный, шестицилиндровый
Диаметр цилиндра и ход поршня, мм	82/110
Дитраж, л	3,48



Автомобиль ГАЗ-52-03

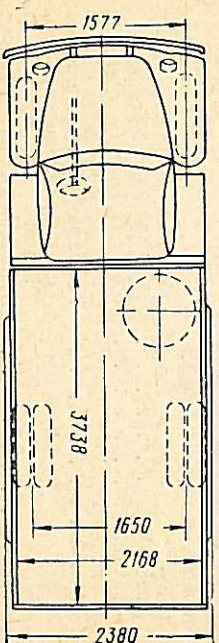
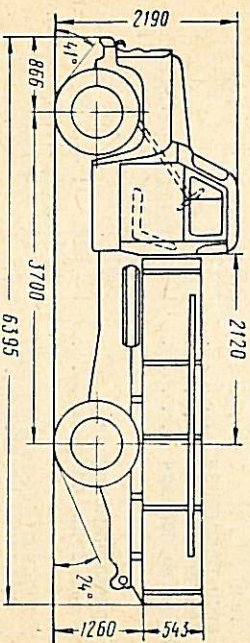


Схема автомобиля ГАЗ-52-03

5В*