

Рис. 66. Схема работы гидроусилителя рулевого управления:

1 — гайка; 2 — вал сошки; 3 — поршень; 4 — винт; 5 — корпус гидроусилителя; 6 — золотник; 7 — предохранительный клапан; 8 — фильтр; 9 — масляный бак; 10 — клапан потока; 11 — насос гидросистемы

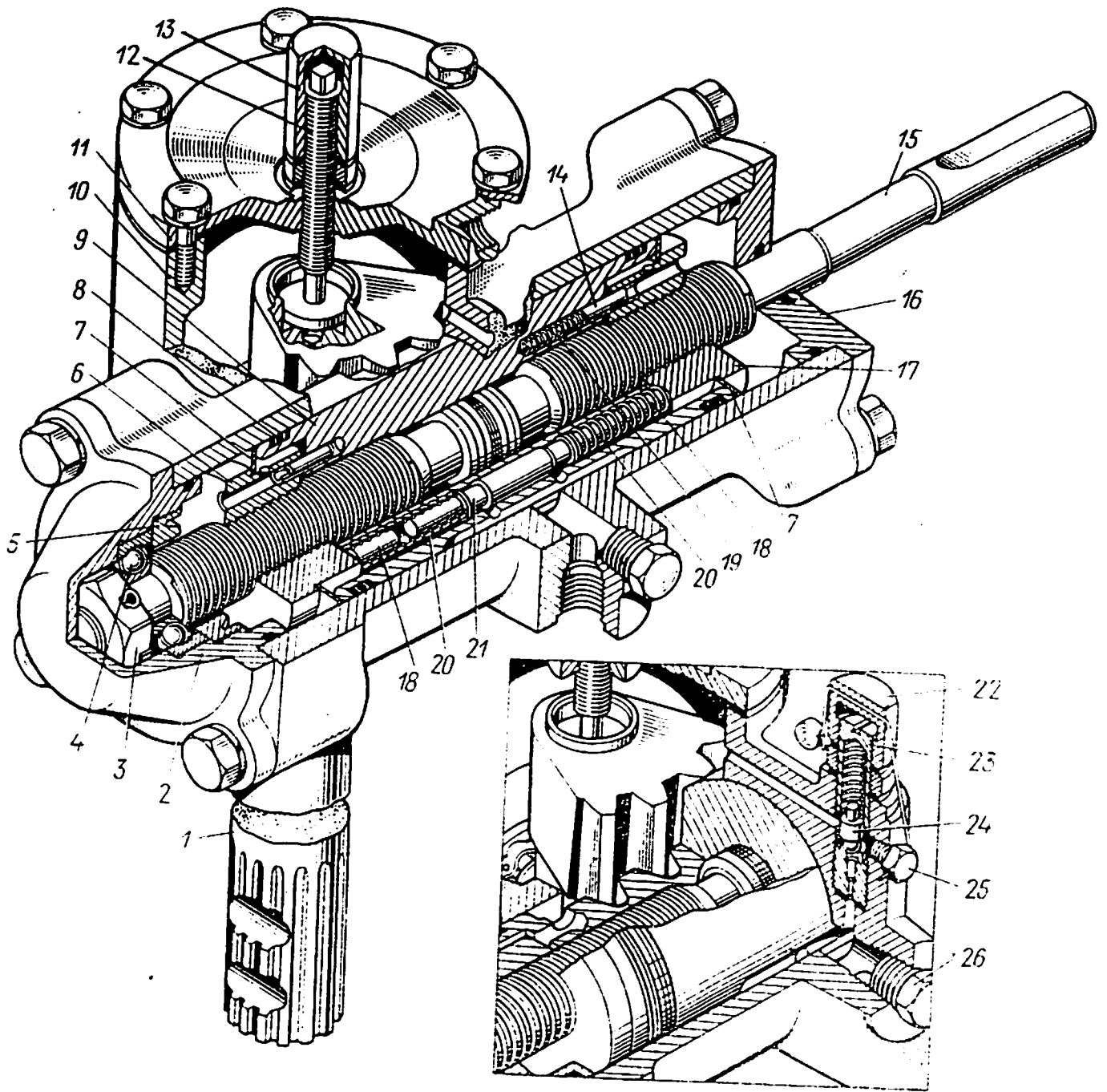
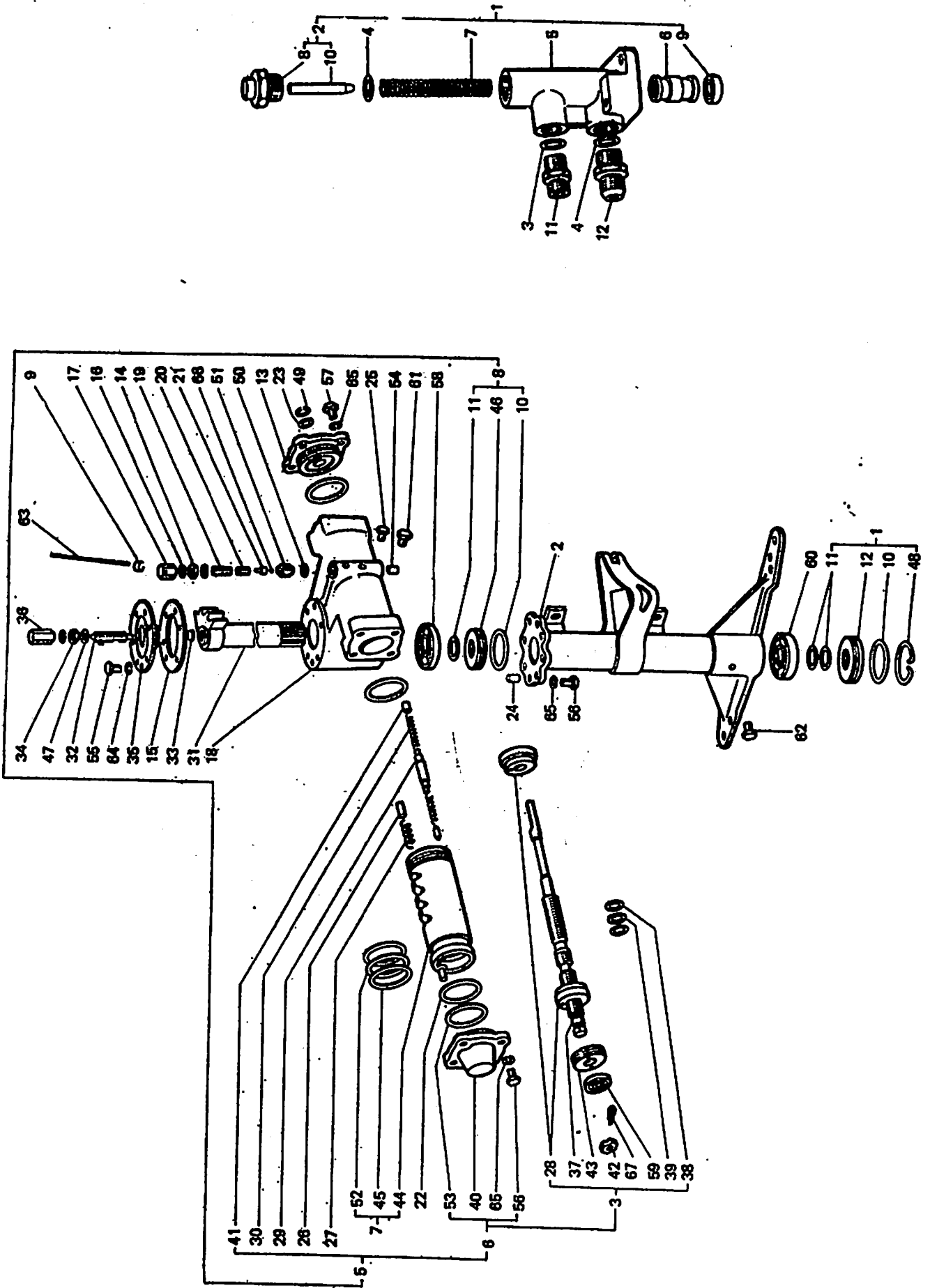


Рис. 65. Гидроусилитель рулевого управления:

- 1 — вал сошки; 2 — передняя крышка; 3 и 5 — гайки; 4 — шарикоподшипник; 6 — передняя гайка; 7 — пружинные шайбы; 8 — уплотнение; 9 — поршень; 10 — корпус; 11 — верхняя крышка корпуса; 12 и 23 — регулировочные винты; 13 и 22 — гайки-колпачки; 14 — штффт; 15 — винт гидроусилителя; 16 — задняя крышка; 17 — задняя гайка; 18 — упоры; 19 — пружина; 20 — пружины золотника; 21 — золотник; 24 — предохранительный клапан; 25 и 26 — пробки



Р и с. 103. Гидроуспокоитель с хронштейном Т25-3400020-Ж

Р и с. 104. Клапан потока со штуцерами Т30-3405190

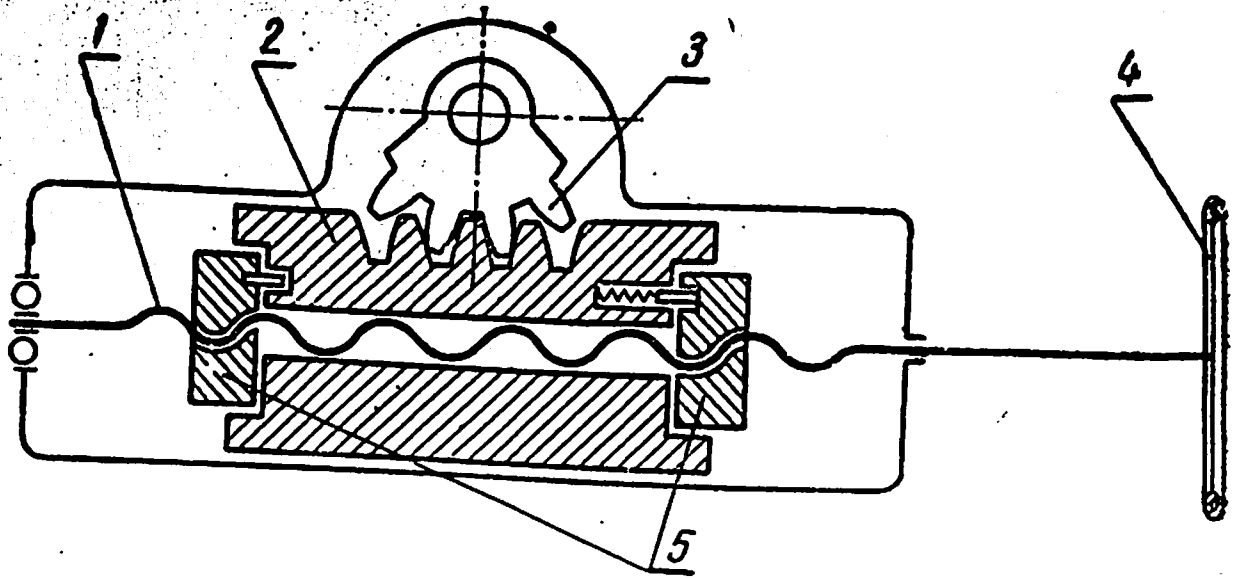


Рис. 92. Кинематическая схема гидроусилителя руля:  
1 — винт; 2 — поршень-рейка; 3 — зубчатый сектор; 4 — рулевое колесо; 5 — гайки.